

C'è una spiegazione scientifica alla strana abitudine dei koala di abbracciare gli alberi. Ecco qual è.

Se pensiamo ad un koala lo "vediamo" abbracciato ad un albero.

Alcuni scienziati dell'Università di Melbourne

(Australia) hanno studiato il comportamento di un gruppo di circa trenta koala hanno scoperto che quella di abbracciare gli alberi, è una tecnica di sopravvivenza per resistere alle alte temperature di

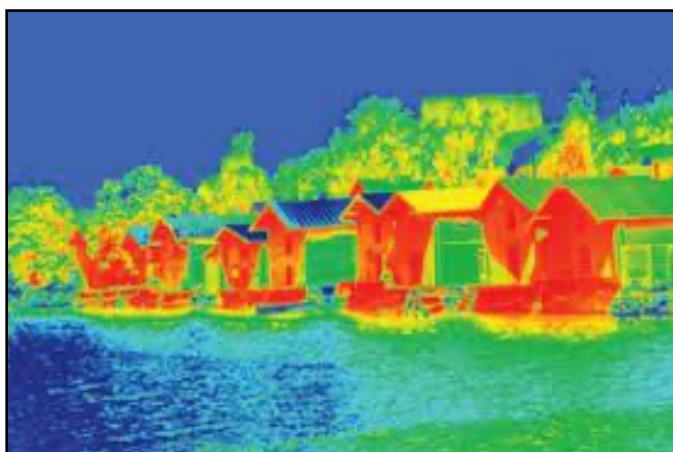
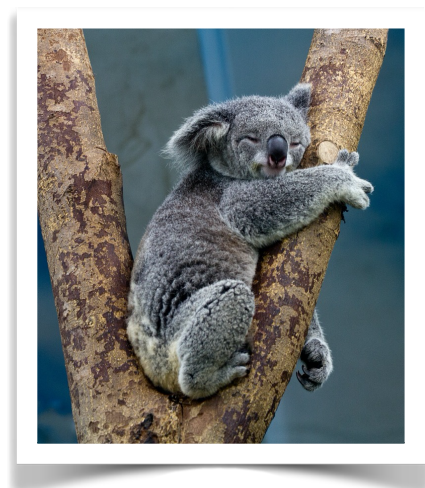


Immagine rilasciata da una telecamera termica; le zone rosse sono quelle più calde.

alcune zone dell'Australia dove vivono questi animali; Durante lo studio hanno osservato i koala utilizzando telecamere termiche in grado di mostrare le temperature delle superfici inquadrare indicandole con gradazione di colore più o meno rosso a seconda dell'intensità del calore.

Durante le giornate più calde, quando la temperatura arriva anche a 40 gradi, i koala stanno abbracciati alla parte più fresca del tronco degli alberi, dove la temperatura è di circa 7 gradi inferiore a quella dell'ambiente.

In questo modo i koala non si disidratano e riescono a minimizzare lo spreco di liquidi che sono una risorsa molto preziosa nel loro ambiente.

I koala possono rinfrescarsi anche leccandosi la pelliccia o ansimando, ma ricorrono a queste tecniche solo in casi di estrema necessità.

Anche se notoriamente questi marsupiali preferiscono gli alberi d'eucalipto perché si nutrono delle loro foglie, nei giorni più afosi si spostano su quelli d'acacia, perché hanno il tronco ancora più fresco.

Domande

Qual è la strana abitudine dei koala?

Cosa hanno scoperto gli scienziati?

Quale altro modo hanno i koala per rinfrescarsi?

Quali sono gli alberi preferiti dei koala? e perché?

Quale altro albero abbracciano i koala e perché?

 Fai una piccola **ricerca** sui koala.

Descrivili accuratamente e indicane le caratteristiche, le abitudini e l'habitat.

Raccogli informazioni sull'Australia e organizzale in una mappa.