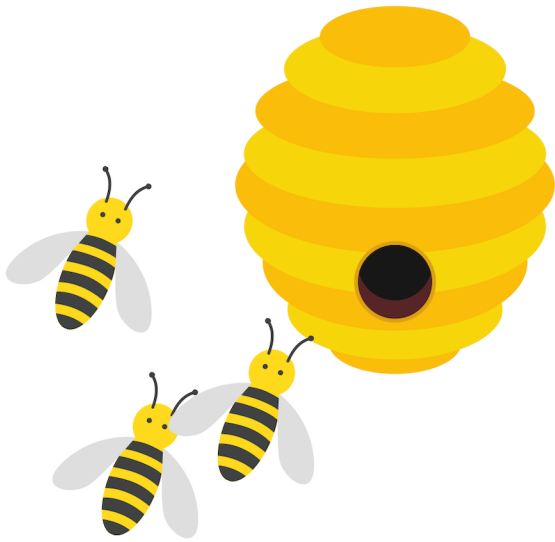


3 api entrano nel favo.
Se dentro ci sono 7 api, quante
api ci saranno in tutto?

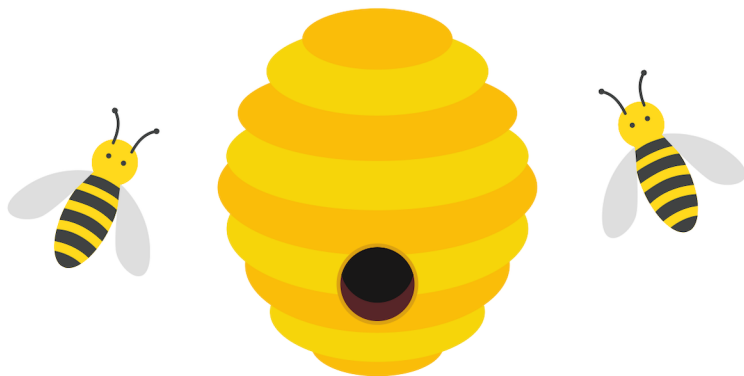


8

11

10

2 api entrano nel favo.
Se dentro ci sono 10 api, quante
api ci saranno in tutto?



7

12

2

Il favo

Un alveare naturale è composto dai favi e si può trovare sotto i rami o nell'incavo dei tronchi. Ogni favo è formato da tante celle esagonali costruite con la cera prodotta da speciali ghiandole che le api hanno sull'addome.

Le celle servono da "dispensa" in cui conservare miele e polline o come "culla" in cui crescere le larve (i piccoli delle api). In entrambi i casi, le celle vengono sigillate dalle api con un sottile tappo di cera: l'opercolo.



Leggi i problemi, rifletti e conta.

indica con una pinza il risultato giusto.

Verificalo con il materiale a tua disposizione e, se vuoi, elaboralo anche sul tuo quaderno

