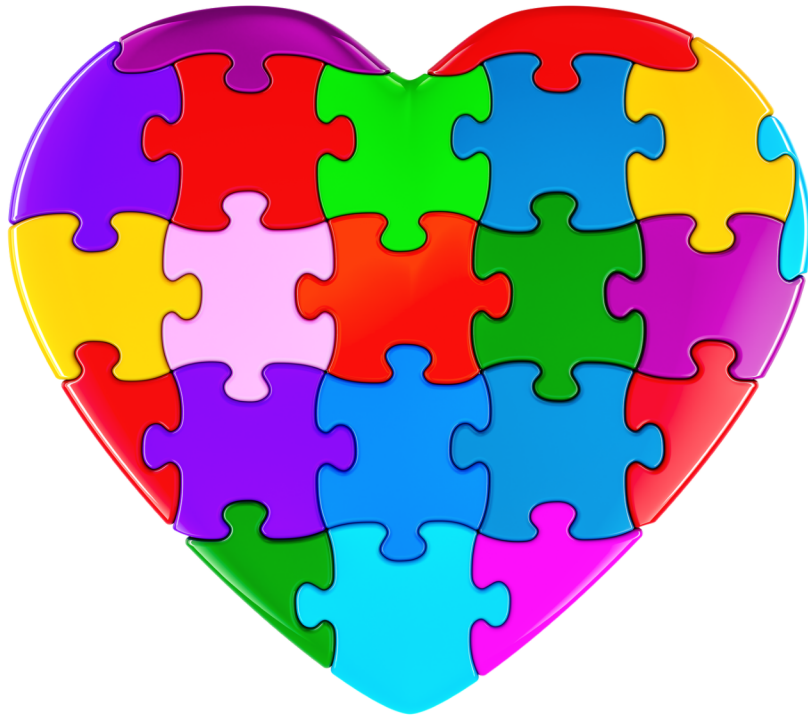


*giornata mondiale  
della consapevolezza*

**sull'autismo**



## Giornata mondiale della consapevolezza sull'autismo

### Che cos'è?

La Giornata Mondiale della Consapevolezza sull'Autismo si celebra ogni anno il **2 aprile** in tutto il mondo.

È stata istituita dalle Nazioni Unite nel 2007 per far conoscere meglio l'autismo e promuovere una società più inclusiva e rispettosa delle differenze.

### Perché si celebra?

L'autismo è una condizione che riguarda **il modo in cui una persona comunica, interagisce con gli altri e percepisce il mondo.**

Alcune persone con autismo parlano poco o usano modi diversi per esprimersi, mentre altre possono avere difficoltà a comprendere certe situazioni sociali.

La giornata serve a **sensibilizzare** e aiutare tutti a capire come possiamo essere **più accoglienti e rispettosi delle diversità.**



### Quali sono i simboli della giornata?

● Il colore blu: rappresenta la calma e la fiducia.

Per questo, in tutto il mondo, il 2 aprile tanti edifici vengono illuminati di blu.

🧩 Il puzzle colorato: simboleggia la diversità e l'unicità di ogni persona con autismo.

### Cosa possiamo fare per essere più inclusivi?

- ✓ Ascoltare e rispettare i modi di comunicare degli altri.
- ✓ Aiutare chi ha bisogno senza forzare o insistere.
- ✓ Evitare giudizi e stereotipi.
- ✓ Creare un ambiente accogliente per tutti.

### Un piccolo gesto

Chiediamoci: come possiamo rendere la nostra classe un posto più inclusivo?

Ognuno può scrivere su un foglietto un'idea per migliorare la comunicazione e il rispetto tra compagni! ❤️